

СВЕТОДИОДНАЯ ЛЕНТА

Серия MICROLED-M140-4mm CDW 24V 4.8 W/m



4.8 Вт/м



24 В



CRI>90



IP20

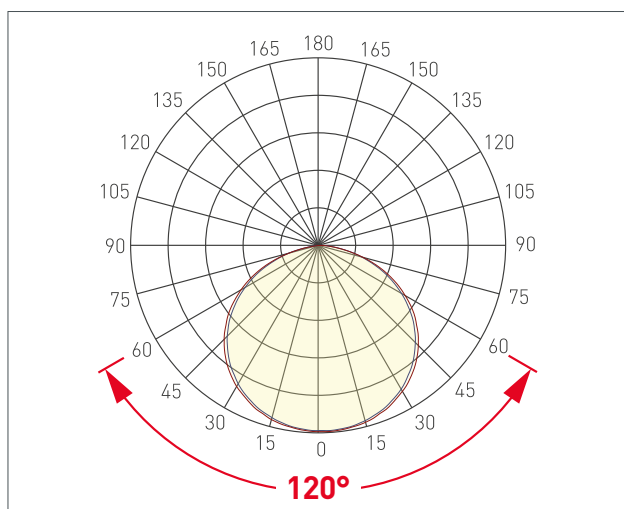


4 мм

ОПИСАНИЕ

- Биполярная светодиодная узкая лента MICROLED серии M140 шириной 4 мм, мощностью 4.8 Вт/м, с изменяемым цветом белого свечения в широком диапазоне (MIX) от теплого (2700K) до белого (6000K), цвет зависит от полярности питания.
- Напряжение питания 24 В.
- Светодиоды SMD 2216, 140 шт/м.
- Высокий индекс цветопередачи CRI>90.
- Минимальный отрезок 100 мм (14 светодиодов).
- Лента с двумя проводами для подключения, управляется биполярным CDW-контроллером.
- Применяется для создания декоративной подсветки элементов интерьера, ниш, рекламных конструкций, витрин, рабочих зон, зон отдыха, мебели.
- Узкая плата позволяет создать подсветку в труднодоступных местах, таких как лестницы, перила, плинтусы, витражи

УГОЛ ИЗЛУЧЕНИЯ




Светодиодные ленты
Управление тоном MIX, CDW
CDW M140 24V 4mm 4.8 W/m

www.arlight.ru

ПАРАМЕТРЫ

Артикул	024505(2)
Степень пылевлагозащиты	IP20
Тип светодиода	SMD 2216
Плотность светодиодов	140 шт/м
Минимальный отрезок	100 мм
Каналы управления	2 CH (2 канала - CDW)
Гарантия	5 лет

СВЕТОТЕХНИЧЕСКИЕ

Цвет свечения	MIX  6000-2700 K
Индекс цветопередачи, CRI	>90
Угол излучения	120°
Световой поток	430 лм/м
Световая эффективность	98 лм/Вт

ЭЛЕКТРИЧЕСКИЕ

Напряжение питания	DC 24 В
Максимальная мощность на 1 метр	4.8 Вт/м
Максимальный потребляемый ток	0.2 А/м

ГАБАРИТНЫЕ

Длина	5000 мм
Ширина	4 мм
Высота	1.2 мм
Мин. радиус изгиба	50 мм
Вес упаковки	91 г, пакет (полиэтилен) 5 м

КЛИМАТИЧЕСКИЕ УСЛОВИЯ

Диапазон рабочих температур	-30... 45 °C
-----------------------------	---------------------



СВЕТОДИОДНАЯ ЛЕНТА

MICROLED-M140-4mm CDW 24V 4.8 W/m



4.8 Вт/м



24 В



IP20




CRI>90



Мин. отрезок 100 мм,
LED SMD 2216 (14 шт)

СЕРИЯ MICROLED-M140-4MM CDW 24V 4.8 W/M

Артикул	Цвет свечения	Световой поток	Световая эффективность	CRI	IP	Ширина	Длина
024505	MIX  6000-2700 K	430 лм/м	98 лм/Вт	>90	IP20	4 мм	5 м



4.8 Вт/м



24 В



IP20



CRI>90

ОБЯЗАТЕЛЬНЫЕ ТРЕБОВАНИЯ ПО ЭКСПЛУАТАЦИИ



Ознакомьтесь с инструкцией



Отключите питание



Обезжирьте поверхность профиля



Снимите защитную пленку с ленты



Не давите на светодиоды



Рекомендуется пайка для надежности соединения



Допустимые направления и минимальный радиус изгиба ленты



ВНИМАНИЕ! Резка ленты допускается только в обозначенных местах



Не сгибать под острыми углами



Не скручивать



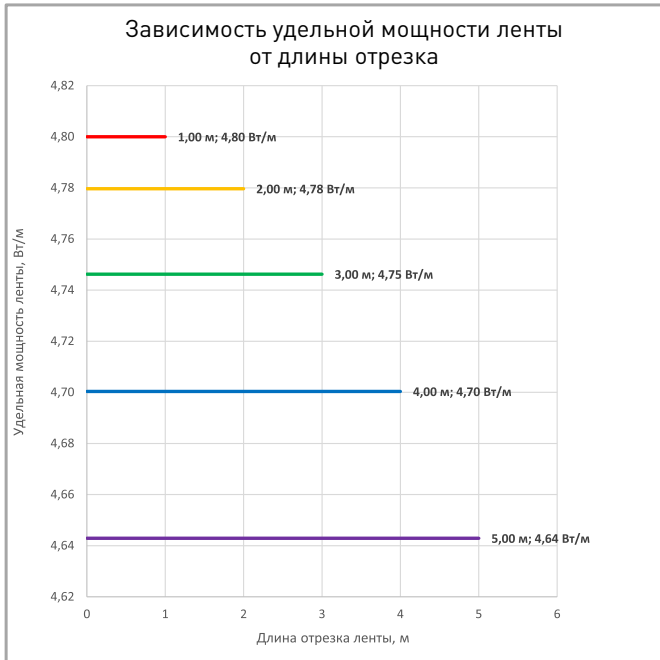
Не растягивать



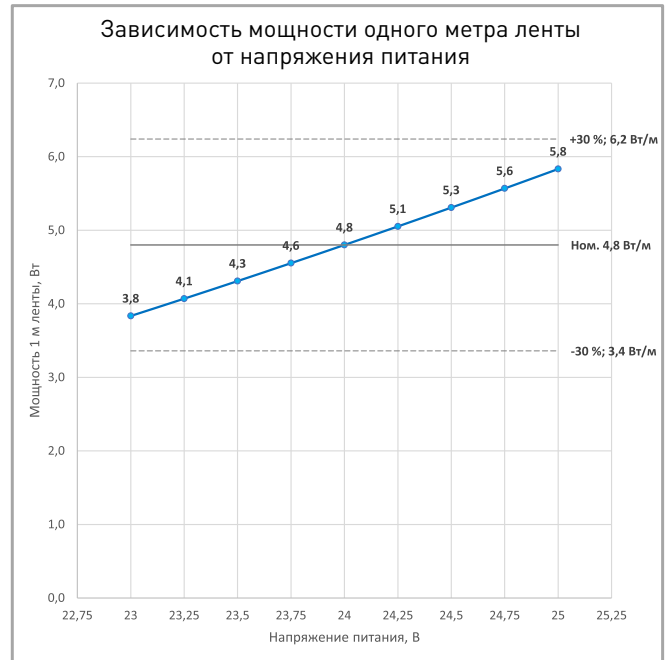
Не сгибать



ПОТРЕБЛЯЕМАЯ МОЩНОСТЬ



Удельная мощность ленты снижается при увеличении длины подключаемого отрезка из-за падения напряжения по длине ленты.



Указаны предельные границы допустимого отклонения напряжения питания ленты.

ВЫБОР ТРЕБУЕМОГО СЕЧЕНИЯ КАБЕЛЯ С МЕДНЫМИ ЖИЛАМИ ДЛЯ СВЕТОДИОДНОЙ ЛЕНТЫ

Длина ленты	Мощн. ленты*	Максимальная длина питающего кабеля с сечением жил**							Подключение лент, использованное при расчете
		2x0.5мм ²	2x0.75мм ²	2x1.5мм ²	2x2.5мм ²	2x4мм ²	2x6мм ²	2x10мм ²	
1 м	4 Вт	34 м	51 м	103 м	171 м	274 м	410 м	684 м	1 x 1 м
2 м	9 Вт	17 м	26 м	52 м	86 м	137 м	206 м	344 м	1 x 2 м
5 м	22 Вт	7 м	11 м	21 м	35 м	57 м	85 м	141 м	1 x 5 м
10 м	44 Вт	4 м	5 м	11 м	18 м	28 м	42 м	71 м	2 x 5 м
20 м	87 Вт	2 м	3 м	5 м	9 м	14 м	21 м	35 м	4 x 5 м
50 м	218 Вт	-	1 м	2 м	4 м	6 м	8 м	14 м	10 x 5 м

* Мощность рассчитана с учетом потерь на кабеле.

** Выбирайте наибольшее сечение кабеля в соответствии с таблицей. Сравните допустимый ток выбранного кабеля и максимальный выходной ток источника питания. Если ток источника питания выше, чем допустимый ток кабеля, требуется обязательная установка предохранителя на входе кабеля во избежание возгорания при возможном коротком замыкании.



ВЫХОДНАЯ МОЩНОСТЬ ИСТОЧНИКА НАПРЯЖЕНИЯ ДЛЯ ЛЕНТЫ

Для 5 м светодиодной ленты MICROLED-M140-4mm CDW 24V 4.8 W/m выходная мощность источника напряжения должна быть:

от 30 до 48 Вт

24 В

ПОДКЛЮЧЕНИЕ СВЕТОДИОДНОЙ ЛЕНТЫ



Схема 1: подключение нескольких светодиодных лент с одной стороны



Максимальная длина подключения с одной стороны 5 м

Схема 2: подключение нескольких светодиодных лент с двух сторон

РЕКОМЕНДУЕМОЕ ПОДКЛЮЧЕНИЕ ДЛЯ ОБЕСПЕЧЕНИЯ РАВНОМЕРНОГО СВЕЧЕНИЯ ЛЕНТЫ ПО ВСЕЙ ДЛИНЕ



Максимальная длина подключения с двух сторон 5 м



СВЕТОДИОДНАЯ ЛЕНТА

MICROLED-M140-4mm CDW 24V 4.8 W/m



4.8 Вт/м



24 В



IP20

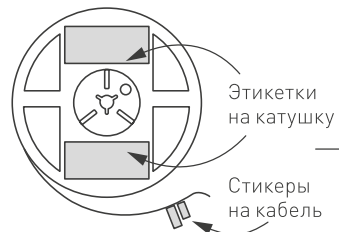


CRI>90

УПАКОВКА



Лента 5 м



Этикетки на катушку

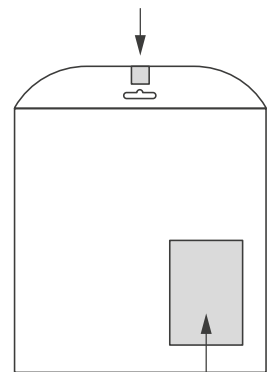
Стикеры на кабель



Инструкция А5

Пакет

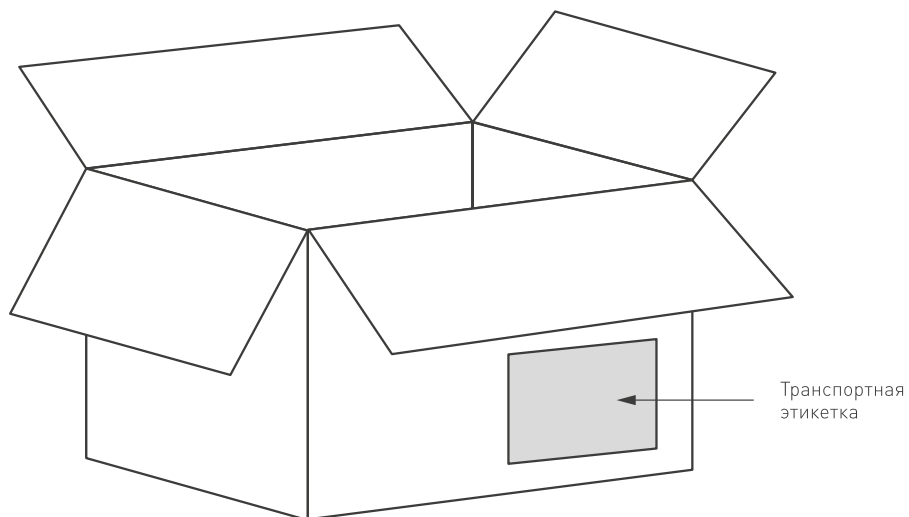
Стикер



Этикетка на пакет

Транспортный короб 410×410×260 мм

74 шт. пакетов внутри



Транспортная этикетка

Пакет (ПОЛИЭТИЛЕН)		5 м
Вес упаковки		91 гр
Вес транспортной коробки		18.1 кг