

СВЕТОДИОДНАЯ ЛЕНТА

Серия COB-X378-8mm 24V 11 W/m



11 Вт/м



24 В



CRI>90



IP65

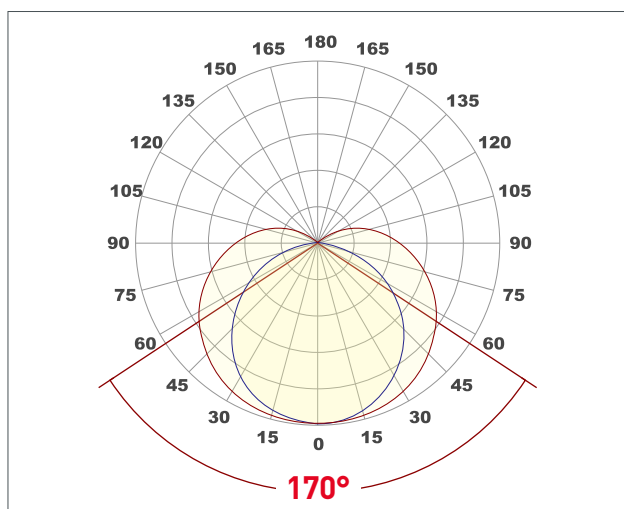


8 мм

ОПИСАНИЕ

- Светодиодная герметичная лента сплошного свечения COB серии X378, шириной 8 мм, мощностью 11 Вт/м, степень защиты IP65.
- Напряжение питания 24 В, светодиоды CSP, 378 шт/м, дневного цвета свечения (4000K).
- Высокий индекс цветопередачи CRI>90 обеспечивает точное восприятие цветов при освещении любых жилых и коммерческих помещений.
- Минимальный отрезок 55.55 мм.
- Эффект сплошной линии свечения создается без применения рассеивающих экранов.
- Применяется для декоративной подсветки любых жилых, коммерческих помещений, декоративной подсветки интерьеров, потолочных ниш, рабочих зон кухни, помещений с повышенной влажностью, рекламных конструкций и витрин.
- Рекомендуется установка на профиль.

УГОЛ ИЗЛУЧЕНИЯ



Светодиодные ленты
Герметичные IP65-IP68 свыше 10 W/m
X378 24V 11 W/m IP65

www.arlight.ru

ПАРАМЕТРЫ

Артикул	058300
Степень пылевлагозащиты	IP65
Тип светодиода	CSP
Плотность светодиодов	378 шт/м
Минимальный отрезок	55.55 мм
Каналы управления	1 CH (1 канал - Mono)
Гарантия	5 лет

СВЕТОТЕХНИЧЕСКИЕ

Цвет свечения	DAY <input type="checkbox"/> Дневной 4000 K
Индекс цветопередачи, CRI	>90
Угол излучения	170°
Световой поток	930 лм/м
Световая эффективность	84 лм/Вт

ЭЛЕКТРИЧЕСКИЕ

Напряжение питания	DC 24 В
Максимальная мощность на 1 метр	11 Вт/м
Максимальный потребляемый ток	0.46 А/м

ГАБАРИТНЫЕ

Длина	5000 мм
Ширина	8 мм
Высота	2.3 мм
Мин. радиус изгиба	50 мм
Вес упаковки	187 г, пакет (полиэтилен) 5 м

КЛИМАТИЧЕСКИЕ УСЛОВИЯ

Диапазон рабочих температур	-30... 45 °C
-----------------------------	---------------------



СВЕТОДИОДНАЯ ЛЕНТА

COB-X378-8mm 24V 11 W/m



11 Вт/м



24 В



IP65



CRI>90



Мин. отрезок 55.55 мм,
LED CSP

СЕРИЯ COB-X378-8MM 24V 11 W/M

Артикул	Цвет свечения	Световой поток	Световая эффективность	CRI	IP	Ширина	Длина
031885	WHITE <input type="checkbox"/> Белый 6000 К	900 лм/м	90 лм/Вт	>90	IP20	8 мм	5 м
031884	DAY <input type="checkbox"/> Дневной 4000 К	850 лм/м	85 лм/Вт	>90	IP20	8 мм	5 м
044579	WARM <input type="checkbox"/> Теплый 3500 К	840 лм/м	84 лм/Вт	>90	IP20	8 мм	5 м
031883	WARM <input type="checkbox"/> Теплый 3000 К	830 лм/м	83 лм/Вт	>90	IP20	8 мм	5 м
031859	WARM <input type="checkbox"/> Теплый 2700 К	790 лм/м	79 лм/Вт	>90	IP20	8 мм	5 м
058300	DAY <input type="checkbox"/> Дневной 4000 К	930 лм/м	84 лм/Вт	>90	IP65	8 мм	5 м
058302	WARM <input type="checkbox"/> Теплый 3000 К	880 лм/м	79 лм/Вт	>90	IP65	8 мм	5 м
058303	WARM <input type="checkbox"/> Теплый 2700 К	800 лм/м	72 лм/Вт	>90	IP65	8 мм	5 м



СВЕТОДИОДНАЯ ЛЕНТА

COB-X378-8mm 24V 11 W/m



11 Вт/м



24 В

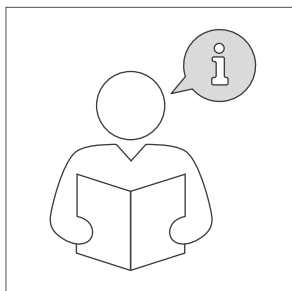


IP65



CRI>90

ОБЯЗАТЕЛЬНЫЕ ТРЕБОВАНИЯ ПО ЭКСПЛУАТАЦИИ



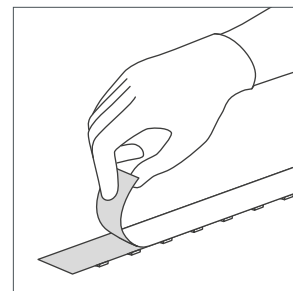
Ознакомьтесь с инструкцией



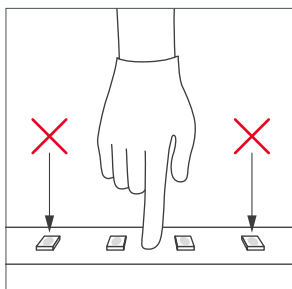
Отключите питание



Обезжирьте поверхность профиля



Снимите защитную пленку с ленты



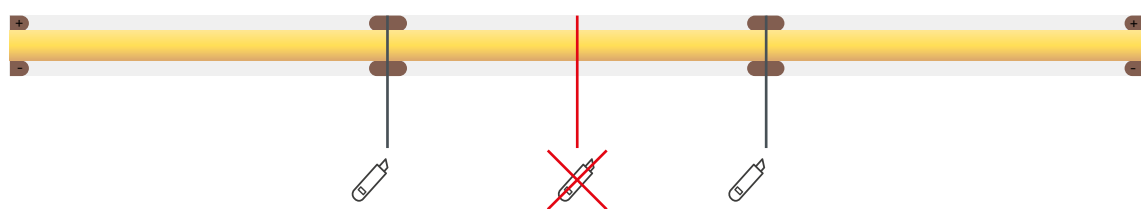
Не давите на светодиоды



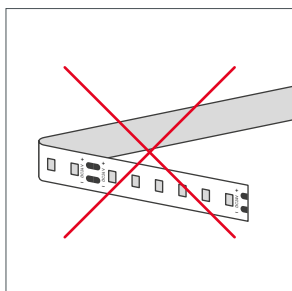
Рекомендуется пайка для надежности соединения



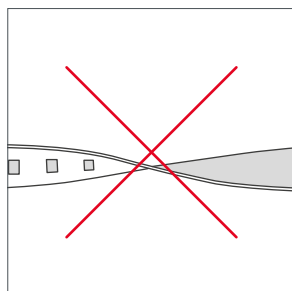
Допустимые направления и минимальный радиус изгиба ленты



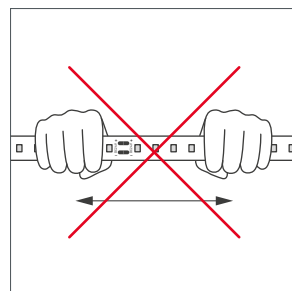
ВНИМАНИЕ! Резка ленты допускается только в обозначенных местах



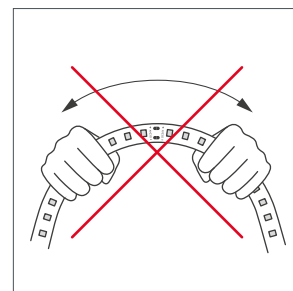
Не сгибать под острыми углами



Не скручивать



Не растягивать



Не сгибать

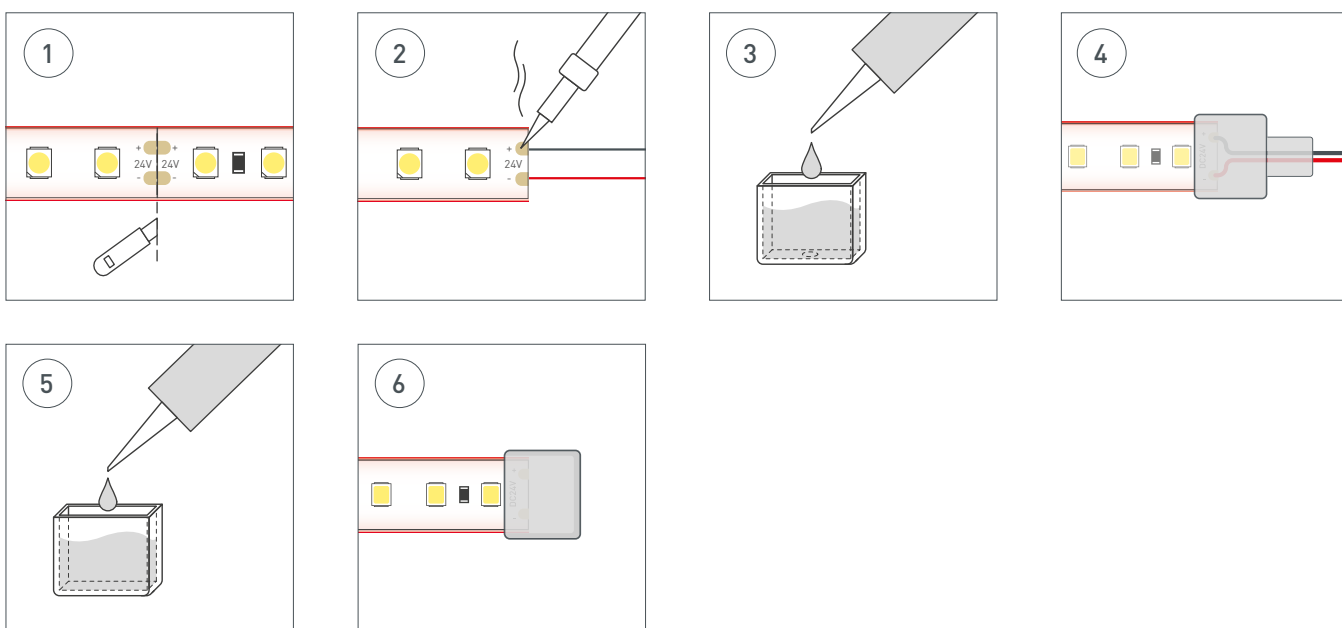


ГЕРМЕТИЗАЦИЯ МЕСТА РАЗРЕЗА ЛЕНТЫ

Места разрезов герметичной ленты следует тщательно обработать нейтральным силиконовым герметиком с последующей установкой заглушек или термоусаживаемой трубки, для восстановления полной герметичности ленты.



ВНИМАНИЕ! Не допускается использование кислотных и других химически активных герметизирующих или клеящих составов. Время полимеризации (отверждения) герметика указано в инструкции к герметику.



Шаг 1 | Со стороны подачи питания сделайте аккуратный надрез, обеспечив доступ к контактным площадкам платы светодиодной ленты. Используйте канцелярский нож с выдвижным лезвием.

Шаг 2 | Припаяйте провода питания к контактным площадкам платы, соблюдая полярность подключения. Время пайки не должно превышать 5 секунд при температуре жала паяльника не выше 280 °С. Используйте только нейтральный флюс, после пайки удалите остатки флюса спиртовым растворителем.

Шаг 3 | Заполните силиконовую заглушку с отверстием для провода на 2/3 объема нейтральным силиконовым герметиком.

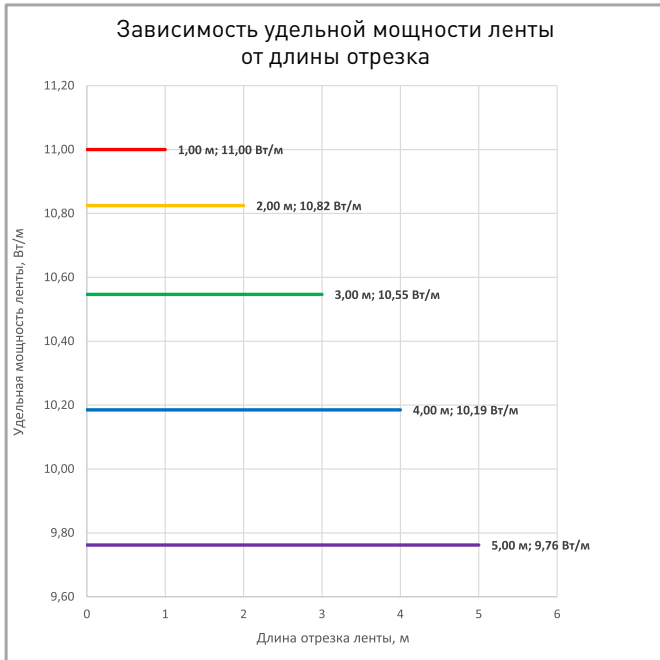
Шаг 4 | Установите заглушку на светодиодную ленту. При этом провод питания должен проходить через отверстие в заглушке. Удалите излишки герметика.

Шаг 5 | Для герметизации места разреза ленты заполнить глухую силиконовую заглушку нейтральным силиконовым герметиком на 2/3 объема.

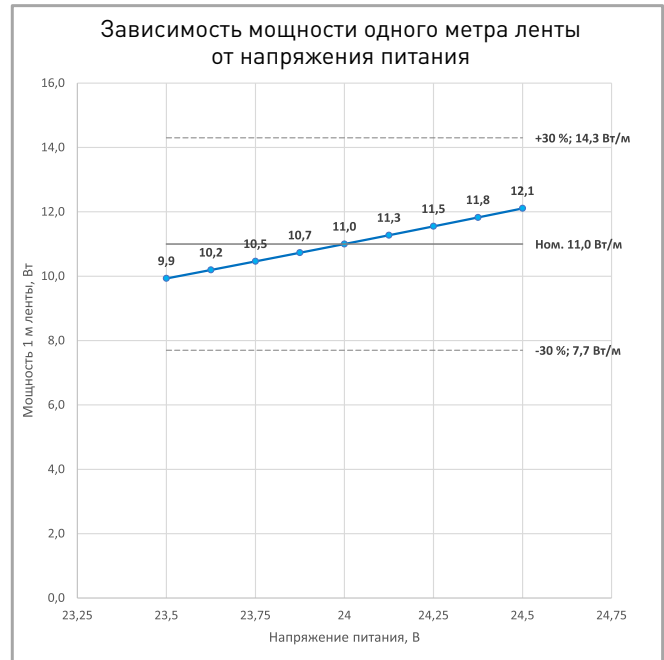
Шаг 6 | Установить силиконовую заглушку с герметиком. Удалить излишки герметика.



ПОТРЕБЛЯЕМАЯ МОЩНОСТЬ



Удельная мощность ленты снижается при увеличении длины подключаемого отрезка из-за падения напряжения по длине ленты.



Указаны предельные границы допустимого отклонения напряжения питания ленты.

ВЫБОР ТРЕБУЕМОГО СЕЧЕНИЯ КАБЕЛЯ С МЕДНЫМИ ЖИЛАМИ ДЛЯ СВЕТОДИОДНОЙ ЛЕНТЫ

Длина ленты	Мощн. ленты*	Максимальная длина питающего кабеля с сечением жил**							Подключение лент, использованное при расчете
		2x0.5мм ²	2x0.75мм ²	2x1.5мм ²	2x2.5мм ²	2x4мм ²	2x6мм ²	2x10мм ²	
1 м	11 Вт	7 м	11 м	22 м	36 м	57 м	86 м	144 м	1 x 1 м
2 м	21 Вт	4 м	5 м	11 м	18 м	29 м	44 м	73 м	1 x 2 м
5 м	48 Вт	2 м	2 м	5 м	8 м	13 м	19 м	32 м	1 x 5 м
10 м	95 Вт	1 м	1 м	2 м	4 м	6 м	10 м	16 м	2 x 5 м
20 м	190 Вт	-	1 м	1 м	2 м	3 м	5 м	8 м	4 x 5 м
50 м	476 Вт	-	-	-	1 м	1 м	2 м	3 м	10 x 5 м

* Мощность рассчитана с учетом потерь на кабеле.

** Выбирайте наибольшее сечение кабеля в соответствии с таблицей. Сравните допустимый ток выбранного кабеля и максимальный выходной ток источника питания. Если ток источника питания выше, чем допустимый ток кабеля, требуется обязательная установка предохранителя на входе кабеля во избежание возгорания при возможном коротком замыкании.



СВЕТОДИОДНАЯ ЛЕНТА

COB-X378-8mm 24V 11 W/m



11 Вт/м



24 В



IP65



CRI>90

ВЫХОДНАЯ МОЩНОСТЬ ИСТОЧНИКА НАПРЯЖЕНИЯ ДЛЯ ЛЕНТЫ

Для 5 м светодиодной ленты COB-X378-8mm 24V 11 W/m выходная мощность источника напряжения должна быть:

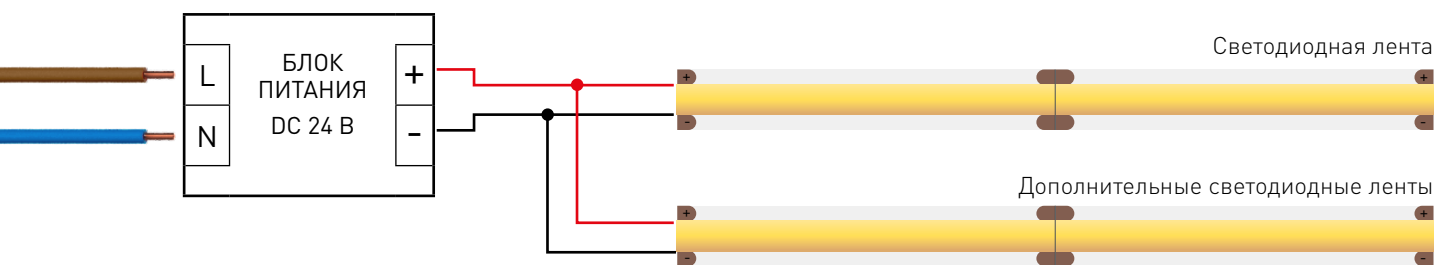
от 69 до 110 Вт

24 В

ПОДКЛЮЧЕНИЕ СВЕТОДИОДНОЙ ЛЕНТЫ



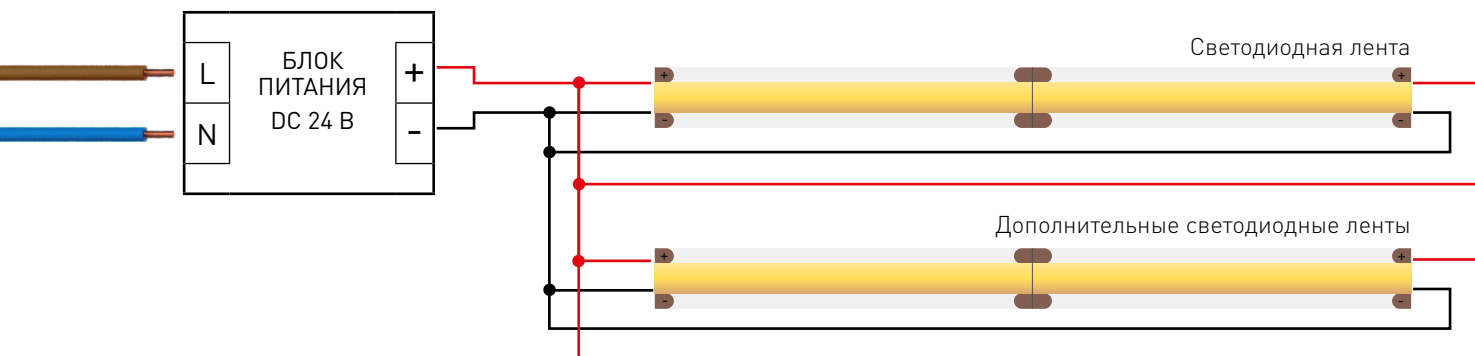
Схема 1: подключение нескольких светодиодных лент с одной стороны



Максимальная длина подключения с одной стороны 5 м

Схема 2: подключение нескольких светодиодных лент с двух сторон

РЕКОМЕНДУЕМОЕ ПОДКЛЮЧЕНИЕ ДЛЯ ОБЕСПЕЧЕНИЯ РАВНОМЕРНОГО СВЕЧЕНИЯ ЛЕНТЫ ПО ВСЕЙ ДЛИНЕ



Максимальная длина подключения с двух сторон 5 м



СВЕТОДИОДНАЯ ЛЕНТА

COB-X378-8mm 24V 11 W/m



11 Вт/м



24 В



IP65

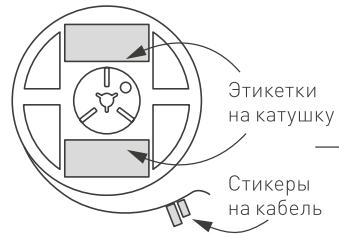


CRI>90

УПАКОВКА

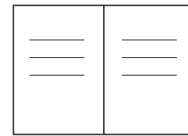


Лента 5 м



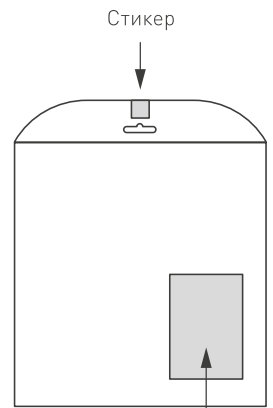
Этикетки на катушку

Стикеры на кабель



Инструкция А5

Пакет

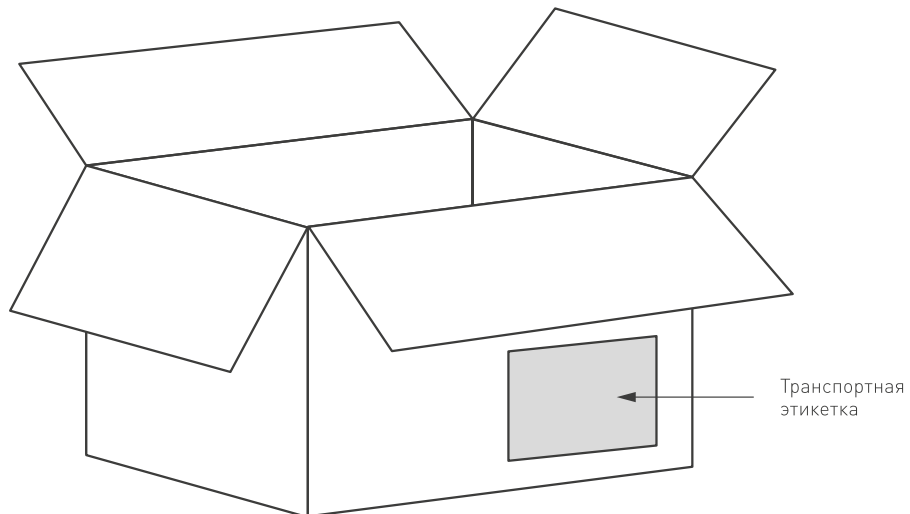


Стикер

Этикетка на пакет

Транспортный короб 410×410×260 мм

60 шт. пакетов внутри



Транспортная этикетка

Пакет (полиэтилен)		5 м
Вес упаковки		187 гр
Вес транспортной коробки		37.33 кг