

СВЕТИЛЬНИКИ LGD-ARTIFACT

ПРИМЕНЕНИЕ

- Трековый светодиодный светильник серии LGD-ARTIFACT-4TR предназначен для создания локального направленного освещения в квартирах, офисах, музеях.

ОСОБЕННОСТИ

- Установка светильника осуществляется на трехфазный трек серии LGD с шиной 4TRA.
- Управление светильником осуществляется по протоколу DALI.
- В серии представлены светильники мощностью 18 Вт, цвет свечения меняется от теплого до холодного белого.

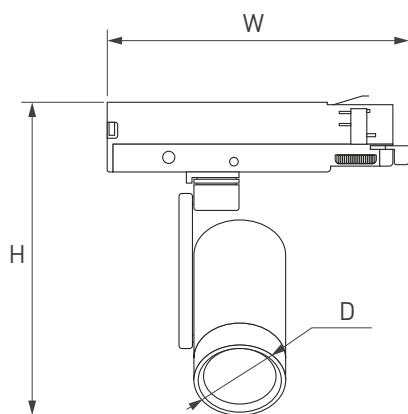


Рис. 1. Чертеж и габаритные размеры

ПАРАМЕТРЫ

| | |
|---|----------------|
| Напряжение питания | AC 230 В |
| Мощность, потребляемая от сети DC 24 В | 18 Вт |
| Индекс цветопередачи | CRI>95 |
| Угол излучения | 20° |
| Степень пылевлагозащиты | IP20 |
| Класс защиты от поражения электрическим током | I |
| Срок службы* | 50 000 ч |
| Диапазон рабочих температур окружающей среды | -20... +45 °C |
| Размеры корпуса, LxWxH | Ø65x190x220 мм |
| Гарантийный срок | 60 мес |

* При соблюдении условий эксплуатации и снижении яркости не более чем на 30% от первоначальной.



МОДЕЛИ

| Артикул | Модель | Цвет корпуса | Световой поток | Цветовая темп-ра* | Цвет свечения |
|---------|--|--------------|----------------|-------------------|---------------|
| 057109 | LGD-ARTIFACT-4TR-R65-18W Warm 3000-MIX | Черный | 1120-1300 лм | 2700/3000/4000 К | Регулируемый |
| 057111 | LGD-ARTIFACT-4TR-R65-18W Warm 3000-MIX | Белый | 1120-1300 лм | 2700/3000/4000 К | Регулируемый |

* Указано типовое значение.

УСТАНОВКА И ПОДКЛЮЧЕНИЕ

⚠ ВНИМАНИЕ! Перед началом всех работ отключите электропитание! Все работы должны проводиться только квалифицированным специалистом. Данные светильники нельзя использовать на одной шине с другими светильниками серии 4TRA DALI.

- Извлеките светильник из упаковки и убедитесь в отсутствии механических повреждений.
- Соедините треки между собой при помощи коннекторов.
- Закрепите треки в месте установки.
- На коннекторе питания открутите винт и снимите крышку. Соберите схему подключения согласно рис. 2. Используйте 5-жильный кабель. Обязательно подключите защитное заземление к клемме GND.

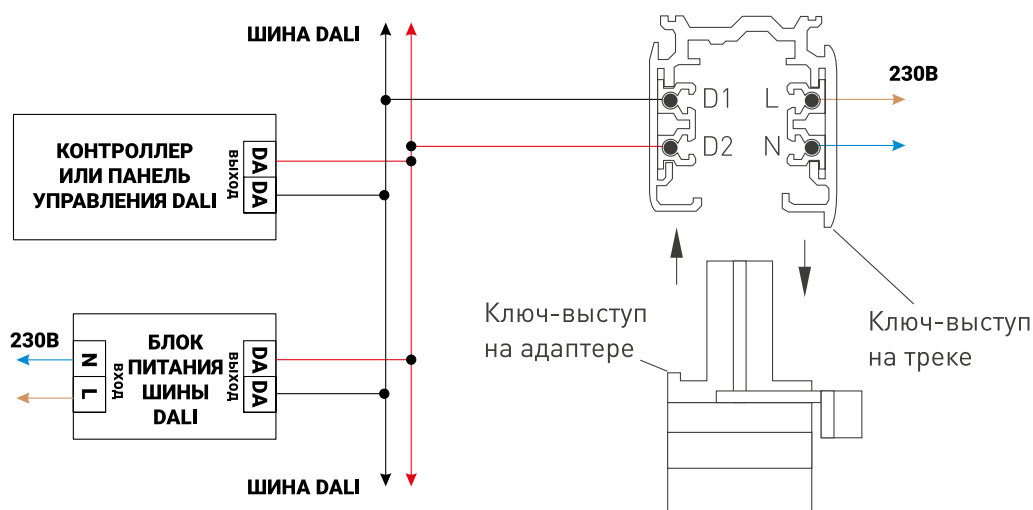


Рис. 2. Схема подключения светильников с управлением DALI

- Переведите рычажный фиксатор светильника в положение «открыто» и вращающийся переключатель в положение OFF. При этом контактные пластины должны убраться внутрь корпуса адаптера.
- Вставьте светильник в трек.

➤ Переведите рычажный фиксатор светильника в положение «закрыто».

➤ Подайте питание на трек и проверьте работоспособность светильника.

⚠ **ЗАПРЕЩЕНО ВРАЩАТЬ НИЖНЮЮ ЧАСТЬ СВЕТИЛЬНИКА ВОКРУГ СВОЕЙ ОСИ.**

➤ Включите светильник и проверьте его работоспособность.

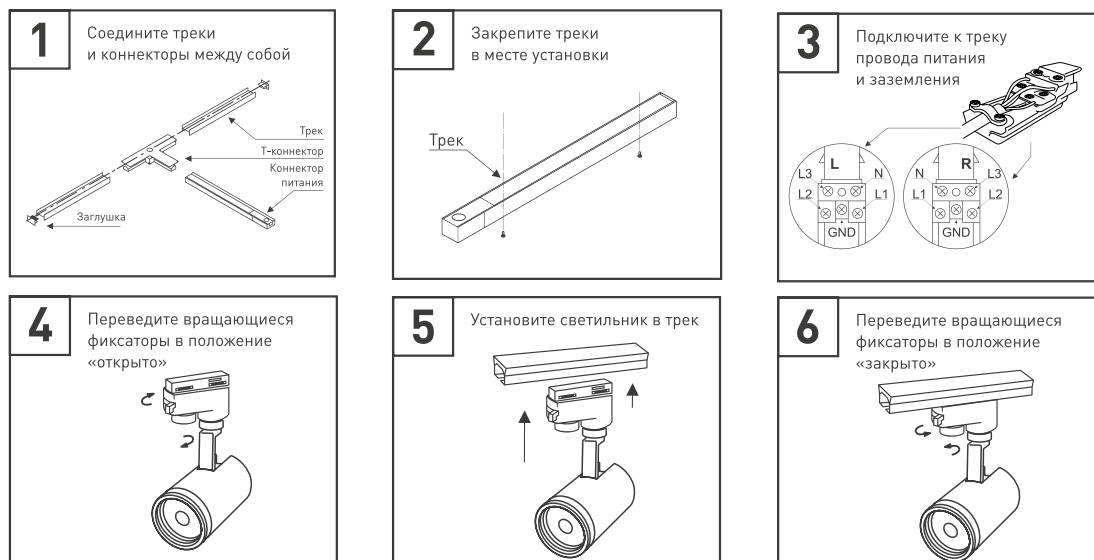


Рис. 3. Установка и подключение светильника