

СВЕТОДИОДНАЯ ЛЕНТА

Серия RT-A168-10mm CRI98 24V 17 W/m



17 Вт/м



24 В



CRI95..98



IP20



10 мм

ОПИСАНИЕ

- Светодиодная лента RT серии A168 шириной 10 мм, мощностью 17 Вт/м, с высоким индексом цветопередачи 95...98, близким к естественному свету.
- Напряжение питания 24 В.
- Светодиоды SMD 2835, 168 шт/м, дневного цвета свечения (4000К).
- Минимальный отрезок 41.67 мм (7 светодиодов).
- Применяется в помещениях с высокими требованиями к качеству освещения: музеи и выставочные залы, картинные галереи, торговые помещения и витрины, ответственные участки производства, детские комнаты и другие объекты, где требуется освещение, максимально точно передающее естественные цвета и оттенки предметов.

УГОЛ ИЗЛУЧЕНИЯ



Светодиодные ленты

Высокая цветопередача CRI98

A168 24V 10mm 17 W/m

www.arlight.ru

ПАРАМЕТРЫ

Артикул	025147(2)
Степень пылевлагозащиты	IP20
Тип светодиода	SMD 2835
Плотность светодиодов	168 шт/м
Минимальный отрезок	41.67 мм
Каналы управления	1 CH (1 канал - Mono)
Гарантия	5 лет

СВЕТОТЕХНИЧЕСКИЕ

Цвет свечения	DAY <input type="checkbox"/> Дневной 4000 К
Индекс цветопередачи, CRI	95..98
Угол излучения	120°
Световой поток	1680 лм/м
Световая эффективность	99 лм/Вт

ЭЛЕКТРИЧЕСКИЕ

Напряжение питания	DC 24 В
Максимальная мощность на 1 метр	17 Вт/м
Максимальный потребляемый ток	0.71 А/м

ГАБАРИТНЫЕ

Длина	5000 мм
Ширина	10 мм
Высота	1.5 мм
Мин. радиус изгиба	50 мм
Вес упаковки	156 г, пакет (полиэтилен) 5 м

КЛИМАТИЧЕСКИЕ УСЛОВИЯ

Диапазон рабочих температур	-30... 45 °C
-----------------------------	---------------------



СВЕТОДИОДНАЯ ЛЕНТА

RT-A168-10mm CRI98 24V 17 W/m



17 Вт/м



24 В



IP20



CRI95..98



Мин. отрезок 41.67 мм,
LED SMD 2835 (7 шт)

СЕРИЯ RT-A168-10MM CRI98 24V 17 W/M

Артикул	Цвет свечения	Световой поток	Световая эффективность	CRI	IP	Ширина	Длина
025138	DAY <input type="checkbox"/> Дневной 5000 К	1710 лм/м	101 лм/Вт	95..98	IP20	10 мм	5 м
025147	DAY <input type="checkbox"/> Дневной 4000 К	1680 лм/м	99 лм/Вт	95..98	IP20	10 мм	5 м
025148	WARM <input type="checkbox"/> Теплый 3000 К	1650 лм/м	98 лм/Вт	95..98	IP20	10 мм	5 м
025149	WARM <input type="checkbox"/> Теплый 2700 К	1610 лм/м	95 лм/Вт	95..98	IP20	10 мм	5 м



СВЕТОДИОДНАЯ ЛЕНТА

RT-A168-10mm CRI98 24V 17 W/m



17 Вт/м



24 В



IP20



CRI95..98

ОБЯЗАТЕЛЬНЫЕ ТРЕБОВАНИЯ ПО ЭКСПЛУАТАЦИИ



Ознакомьтесь с инструкцией



Отключите питание



Обезжирьте поверхность профиля



Снимите защитную пленку с ленты



Не давите на светодиоды



Рекомендуется пайка для надежности соединения



Допустимые направления и минимальный радиус изгиба ленты



ВНИМАНИЕ! Резка ленты допускается только в обозначенных местах



Не сгибать под острыми углами



Не скручивать



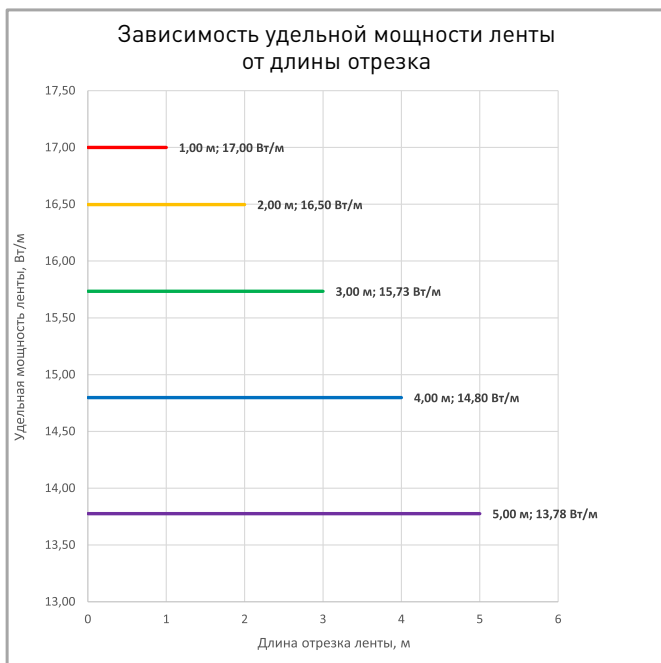
Не растягивать



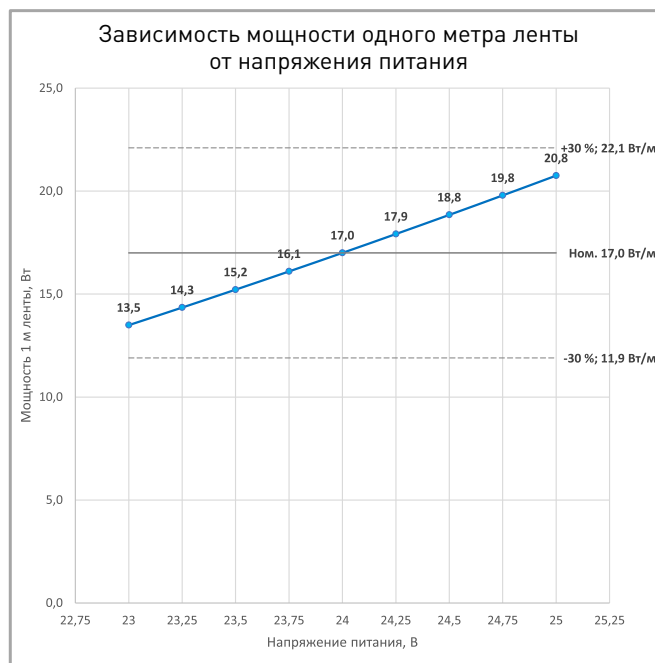
Не сгибать



ПОТРЕБЛЯЕМАЯ МОЩНОСТЬ



Удельная мощность ленты снижается при увеличении длины подключаемого отрезка из-за падения напряжения по длине ленты.



Указаны предельные границы допустимого отклонения напряжения питания ленты.

ВЫБОР ТРЕБУЕМОГО СЕЧЕНИЯ КАБЕЛЯ С МЕДНЫМИ ЖИЛАМИ ДЛЯ СВЕТОДИОДНОЙ ЛЕНТЫ

Длина ленты	Мощн. ленты*	Максимальная длина питающего кабеля с сечением жил**							Подключение лент, использованное при расчете
		2x0.5мм ²	2x0.75мм ²	2x1.5мм ²	2x2.5мм ²	2x4мм ²	2x6мм ²	2x10мм ²	
1 м	16 Вт	10 м	15 м	29 м	49 м	78 м	117 м	195 м	1 x 1 м
2 м	31 Вт	5 м	8 м	15 м	25 м	40 м	60 м	101 м	1 x 2 м
5 м	64 Вт	2 м	4 м	7 м	12 м	19 м	29 м	48 м	1 x 5 м
10 м	128 Вт	1 м	2 м	4 м	6 м	10 м	14 м	24 м	2 x 5 м
20 м	255 Вт	-	-	2 м	3 м	5 м	7 м	12 м	4 x 5 м
50 м	639 Вт	-	-	-	-	-	3 м	5 м	10 x 5 м

* Мощность рассчитана с учетом потерь на кабеле.

** Выбирайте наибольшее сечение кабеля в соответствии с таблицей. Сравните допустимый ток выбранного кабеля и максимальный выходной ток источника питания. Если ток источника питания выше, чем допустимый ток кабеля, требуется обязательная установка предохранителя на входе кабеля во избежание возгорания при возможном коротком замыкании.



СВЕТОДИОДНАЯ ЛЕНТА

RT-A168-10mm CRI98 24V 17 W/m



17 Вт/м



24 В



IP20



CRI95..98

ВЫХОДНАЯ МОЩНОСТЬ ИСТОЧНИКА НАПРЯЖЕНИЯ ДЛЯ ЛЕНТЫ

Для 5 м светодиодной ленты RT-A168-10mm CRI98 24V 17 W/m выходная мощность источника напряжения должна быть:

от 106 до 170 Вт

24 В

ПОДКЛЮЧЕНИЕ СВЕТОДИОДНОЙ ЛЕНТЫ



Схема 1: подключение нескольких светодиодных лент с одной стороны



Максимальная длина подключения с одной стороны 5 м

Схема 2: подключение нескольких светодиодных лент с двух сторон

РЕКОМЕНДУЕМОЕ ПОДКЛЮЧЕНИЕ ДЛЯ ОБЕСПЕЧЕНИЯ РАВНОМЕРНОГО СВЕЧЕНИЯ ЛЕНТЫ ПО ВСЕЙ ДЛИНЕ



Максимальная длина подключения с двух сторон 5 м



СВЕТОДИОДНАЯ ЛЕНТА

RT-A168-10mm CRI98 24V 17 W/m



17 Вт/м



24 В



IP20

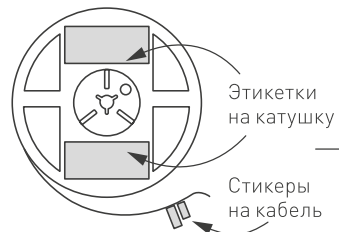


CRI95..98

УПАКОВКА



Лента 5 м



Этикетки на катушку

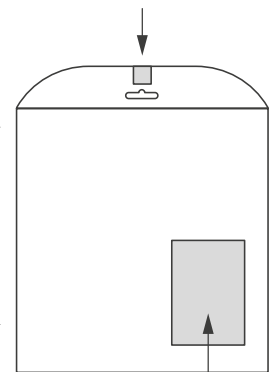
Стикеры на кабель



Инструкция А5

Пакет

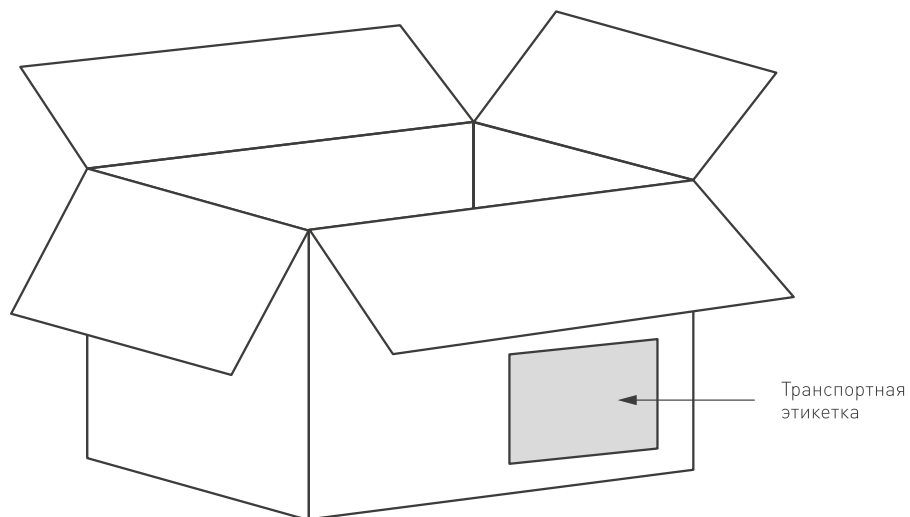
Стикер



Этикетка на пакет

Транспортный короб 410×410×260 мм

50 шт. пакетов внутри



Транспортная этикетка

Пакет (ПОЛИЭТИЛЕН)		5 м
Вес упаковки		156 гр
Вес транспортной коробки		31.2 кг